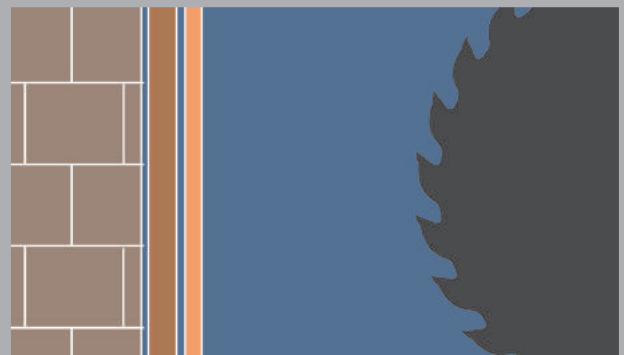
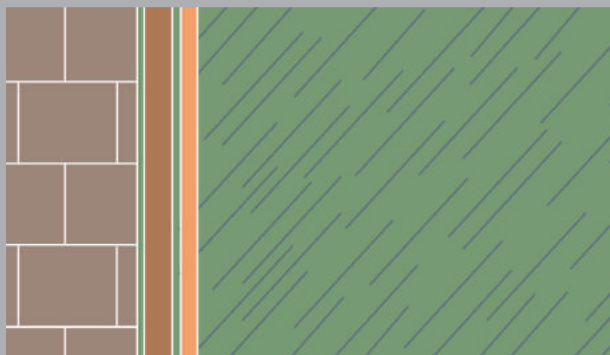
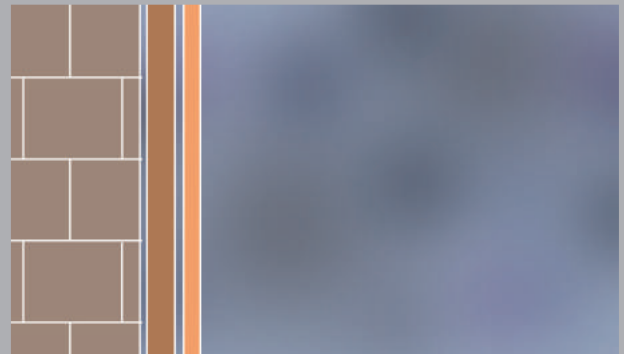
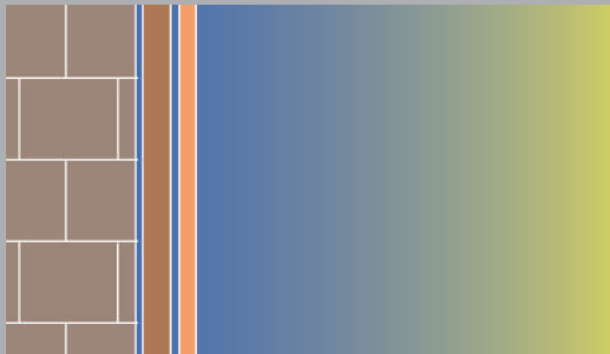
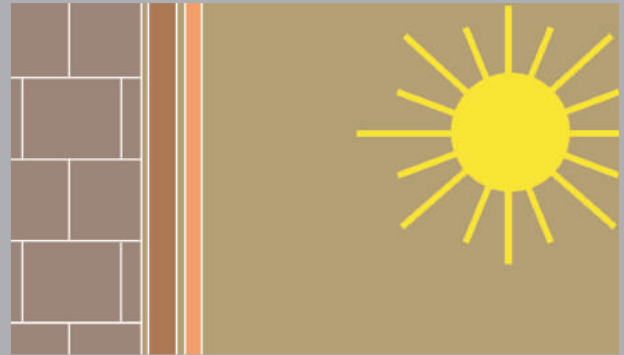
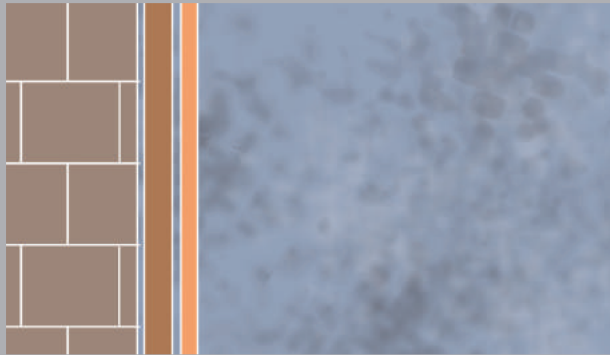




DECORSIL

**Alta tecnologia per facciate
antiche e moderne**

**High technology for ancient
and modern facades**

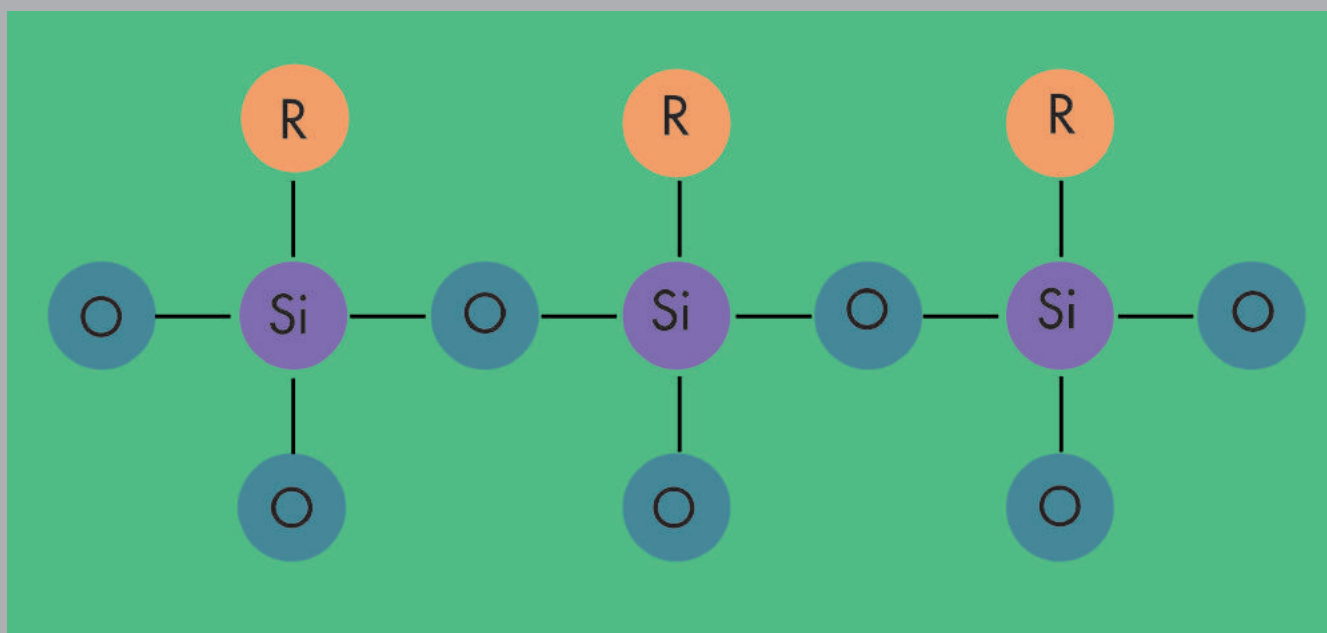
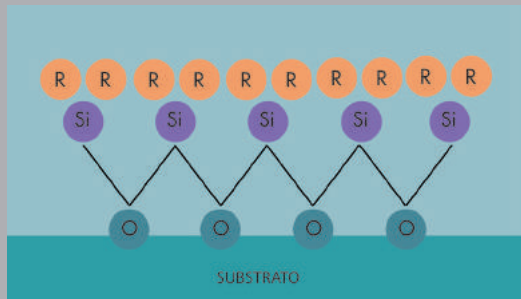


La caratteristica principale delle resine silossaniche consiste nel formare un reticolo di dimensione microscopica: le maglie di questa rete sono sufficientemente grandi da consentire il passaggio del vapore acqueo, ma troppo piccole per le molecole d'acqua. Grazie a questa speciale microporosità, si ottiene l'alta impermeabilità e traspirabilità delle superfici trattate. La maglia della resina è altamente elastica e resiste alle sollecitazioni meccaniche cui sono sottoposte le pareti a causa dei cicli termici.

The main feature of siloxanic resins consists in forming a microscopic net: its meshes are large enough to allow the passage of water vapor, yet too small to let water molecules through. Thanks to this special microporosity, it is possible to obtain the impermeability and transpiration of treated surfaces. The resin's mesh is highly elastic and resists to mechanical stresses to which supports are subjected because of thermal cycles.

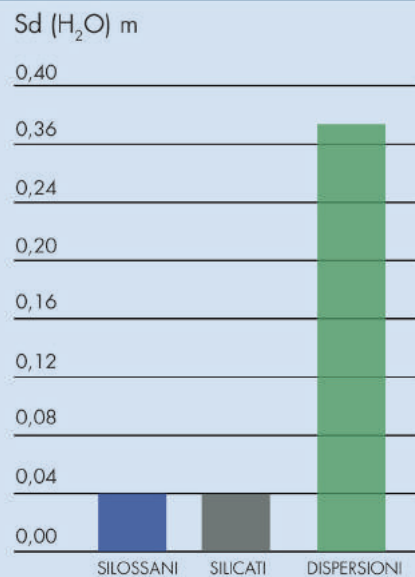
Le resine silossaniche sono composti a reticolo tridimensionale, ad alto peso molecolare, che, come il quarzo, hanno una struttura composta da silicio e ossigeno. In funzione della miscela di resine, la densità può variare da 1.1 a 1.2 g/cm³ e può contenere dal 2 al 4% di alcol residuo (etanolo). Le resine metil-siliconiche hanno un carattere più organico rispetto alle resine siliconiche. Quando reagiscono completamente, esse contengono solo l'11% in peso dei residui organici, termicamente decomponibili. Le resine metil-siliconiche sono soluzioni organiche o emulsioni capaci di formare film non adesivanti (essiccazione fisica) interamente idrorepellenti.

Siloxanic resins are based on three-dimensional mesh with a high molecular weight. Just like in quartz, their structure is based on silicon and oxygen. Depending on the resin's composition, the density can vary from 1.1 to 1.2 g/cm³, and contain between 2 and 4% of residual alcohol (ethanol). Methyl-siliconic resins have a more organic character compared to siliconic resins. When they fully react, they contain only 11% of the weight of organic residues, which can be thermally decomposed. Methyl-siliconic resins are organic solutions or emulsions capable of producing non-adhesive, entirely water-repellent films (physical drying).



RESISTENZA ALLA TRASPIRAZIONE DI VAPORE ACQUEO

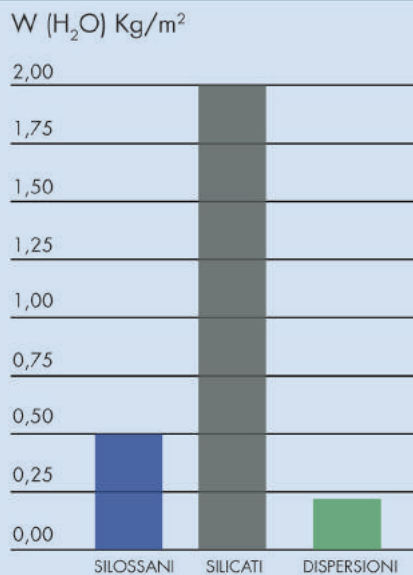
(bassa resistenza significa alta traspirabilità)



Alta tecnologia, alte prestazioni

Le resine utilizzate per la produzione delle pitture in edilizia vengono normalmente realizzate partendo da monomeri organici di varia natura (acrilici, vinilici, ecc.) che, opportunamente combinati, danno luogo a catene più complesse (polimeri). La resina silossanica è formata da catene polimeriche a base di silicio: una volta essiccata, forma una pellicola con una struttura microporosa, simile alla pelle umana, impermeabile all'acqua ma che consente tuttavia il passaggio del vapore.

PENETRAZIONE D'ACQUA PER ASSORBIMENTO CAPILLARE



High technology, high performances

Resins used in the production of paints are usually realized through the adoption of organic monomers of various nature (acrylics, vinyl, etc.), which, duly combined, give place to complex chains (polymers). Siloxanic resin is constituted by silicon-based polymeric chains: once dry, it forms a micro-porous film, similar to human skin, impermeable to water yet allowing the passage of water vapour .

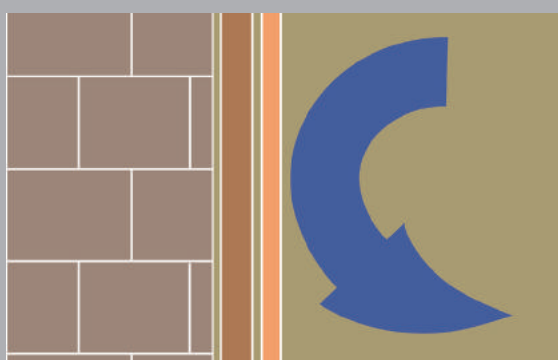
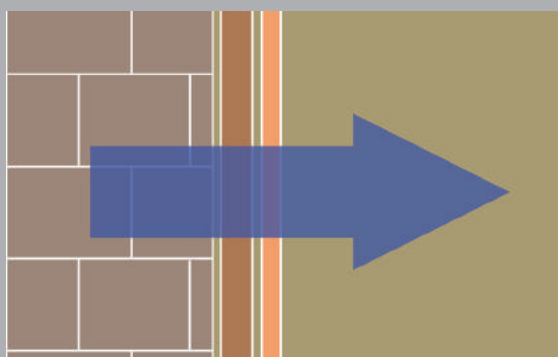


Pitture all'avanguardia per la protezione delle facciate

L'impiego di resine silossaniche consente di realizzare combinazioni con diverse granulometrie o finiture, senza restrizioni nella scelta cromatica. Il prodotto, innovativo e tecnologicamente avanzato, è in grado di offrire prestazioni di altissimo livello, unendo l'ottima traspirazione in presenza di umidità interna a un'eccellente azione idrorepellente e alla resistenza ai fattori inquinanti esterni. Le resine silossaniche sono quindi la scelta ideale per edifici storici o dall'elevato carattere artistico, garantendone la conservazione. L'abbinamento ideale è con intonaci tradizionali nuovi o di tipo macroporoso diffusivo, coadiuvati da prodotti silossanici per favorire l'evaporazione dell'umidità interna.

Advanced paints for the protection of facades

The use of siloxanic resins makes possible the combination of products to achieve different granulometries and finishes, without chromatic restrictions. The products, innovative and technologically advanced, is capable of providing high-end performances, joining an optimal transpiration in cases of internal humidity to an excellent water-repellent action, and resistance to external polluting factors. They are thus the ideal choice for historic of highly artistic buildings, contributing to their preservation. The optimal support is treated with new traditional plaster or with large-pore diffusive plaster, which are supported by siloxanic products in reducing internal humidity.



DECORSIL





I prodotti della gamma Decorsil, a base di resine silossaniche, garantiscono un'eccezionale impermeabilità all'acqua, consentendo al contempo la permeabilità al vapore del supporto. Viene così prevenuta la formazione di alghe e muffe, garantendo la resistenza ai fattori inquinanti acidi ed ai cicli di gelo e disgelo. La muratura rimane dunque sempre integra e asciutta, contribuendo alla riduzione dei consumi energetici e assicurando condizioni igieniche ottimali che aumentano il comfort abitativo.

The products of the Decorsil line, based on siloxanic resins, guarantee an excellent water repellency, while preserving the support's vapor transpiration. The growth of algae and molds is thus prevented, ensuring the resistance to acid polluting agents and freeze-thaw cycles. The wall remains constantly compact and dry, contributing to the reduction of energy consumption and achieving optimal hygienic conditions which increase living comfort.

DECORSIL





Decorsil EX 1780

I prodotti della linea Decorsil, proposti in diverse granulometrie, possono essere utilizzati come finiture con alte prestazioni e un apprezzabile rendimento estetico, per intonaci diffusivi e si adattano a tutti i tipi di superfici murali. Per le loro speciali caratteristiche, sono indicati per edifici di pregio e ristrutturazioni di ambienti storici.

The products of the Decorsil line, available in different granulometries, can be used as high-performance finishes with a good aesthetic effect for diffusive plaster. They can be used for any type of wall surface. Due to their special features, they are well suited for noteworthy buildings and renovations in historic contexts.



Attraverso l'abbinamento di finiture e colori, i rivestimenti e le pitture donano nuova vita alle facciate, garantendo maggior resistenza e qualità. Grazie all'uso di resine silossaniche, le soluzioni sono particolarmente indicate per il trattamento e la decorazione di edifici collocati in zone climatiche aggressive o per strutture soggette a problemi di umidità.

Through the coupling of finishes and color the coatings and paints grant new life to the facades, giving them greater resistance and quality. Thanks to the use of siloxanic resins, the products are particularly indicated for the treatment and decoration of buildings located in harsh climates and for all structures with humidity problems.

Decorsil EX 2580

DECORSIL
FIRENZE



Decorsil Firenze EX 3140

Decorsil Firenze

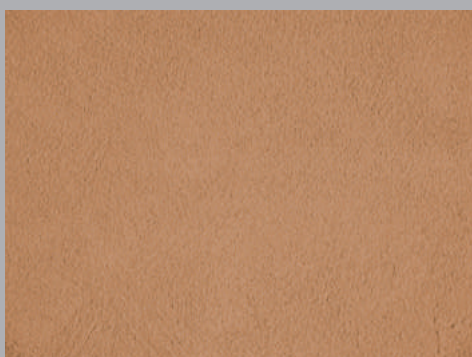
Rivestimento per esterni con granulometria fine (0,3 mm), ideato per unire alle caratteristiche tipiche delle resine silossaniche una raffinata finitura dall'aspetto antico. Garantisce altissime prestazioni di idrorepellenza, permeabilità al vapore acqueo e resistenza alle muffe e ad altri agenti biologici, proteggendo il supporto e assicurando la durata del rivestimento. La possibilità di variare le tecniche di applicazione, consente di realizzare effetti diversi. Antico, caratterizzato da una moderata ruvidità della grana di superficie e dall'aspetto organico della tessitura.

Bucciato, contraddistinto dall'aspetto organico della buccia d'arancia, ottenuto in una singola mano applicativa, ideale per esterni rustici o tradizionali.

Exterior coating with a fine grain (0.3 mm) conceived to merge the typical features of siloxanic resins and a refined finish with an antique effect.

It guarantees excellent water-repellency, vapor permeability and resistance to molds and other biological agents, protecting the support and the duration of the coating. Thanks to the use of several different techniques it is available with different effects. Antique, characterized by a moderate roughness of the surface, and by the organic look of the texture.

Bucciato, distinguished by the organic orange-peel effect obtained with a single application, ideal for rustic or traditional exteriors.



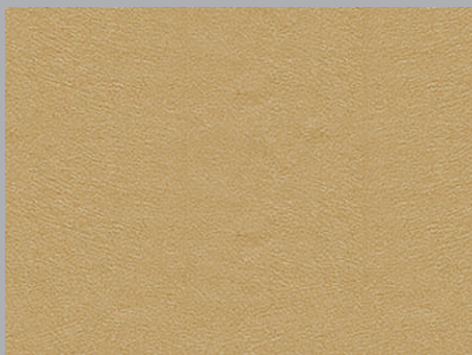
Decorsil Firenze Antico

EX 1500



Decorsil Firenze Bucciato

EX 3140

Decorsil Nuvolato
Decorsil Firenze + Decorsil Venezia

EX 1500 + EX 3140



Decorsil Firenze + Veldecor

Bianco + VD 2400

VELDECOR



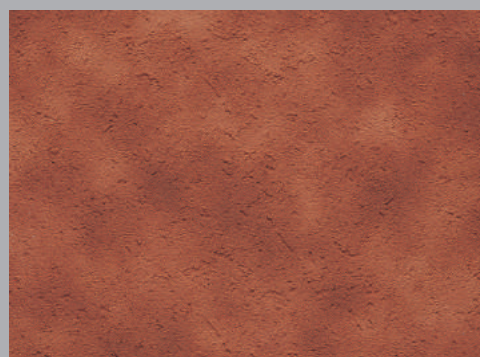
Decorsil + Veldecor

Ideato per consentire la realizzazione di velature semitrasparenti, con un effetto cromatico non omogeneo, paragonabile alle antiche lavorazioni tradizionali. In abbinamento con altri prodotti OIKOS, Veldecor assicura a qualsiasi tipo di supporto maggiore idrorepellenza lasciando inalterata la permeabilità al vapore, prevenendo la formazione di muffe, alghe ed altri microrganismi. Grazie alle sue caratteristiche, può essere utilizzato sia per le lavorazioni più complesse e sofisticate, sia per gli usi più semplici che richiedono comunque effetti visivi altamente qualificati.

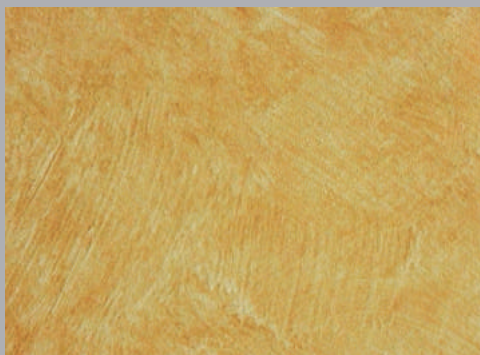
Conceived to create semi transparent veils, with a non-homogeneous chromatic effect similar to traditional craftsmanship. Coupled with other OIKOS products, Veldecor ensures any kind of support greater water repellency, while leaving unaltered vapor permeability, thus preventing the formation of molds, algae and other microorganisms. Thanks to its features, it can be used for the most complex and sophisticated applications, while also being suitable for simple uses which nevertheless require highly sophisticated visual effects.



Decorsil Roma + Veldecor TL 031 + VD 1300



Decorsil Bologna + Veldecor CP 5100 + VD 2800



Decorsil Firenze + Veldecor Bianco + VD 2400



Decorsil Venezia + Veldecor TL 334 + VD 2300

DECORSIL

PRIMER





Decorsil Primer

Concepito per raggiungere un elevato grado di penetrazione dei supporti, fornendo dunque un ottimo livello di consolidamento delle pareti, previene e blocca la formazione di sali derivanti dall'umidità di risalita: Decorsil Primer rappresenta una preparazione fondamentale per l'applicazione di prodotti silossanici, al fine di ottenere cicli vernicianti ad alta traspirazione su tutte le superfici murarie, in particolare su intonaci diffusivi e deumidificanti.

Conceived to achieve a high degree of support penetration, providing a high level of consolidation for supports, it prevents and block the formation of salts deriving from capillary humidity: it represents an important basic preparation for the application of siloxanic products, in order to obtain high-transpiration paint cycles on all supports, in particular on diffusive and dehumidifying plasters.



Decorsil Primer

DECORSIL

PRIMERPIGMENTATO



Decorsil Primer Pigmentato



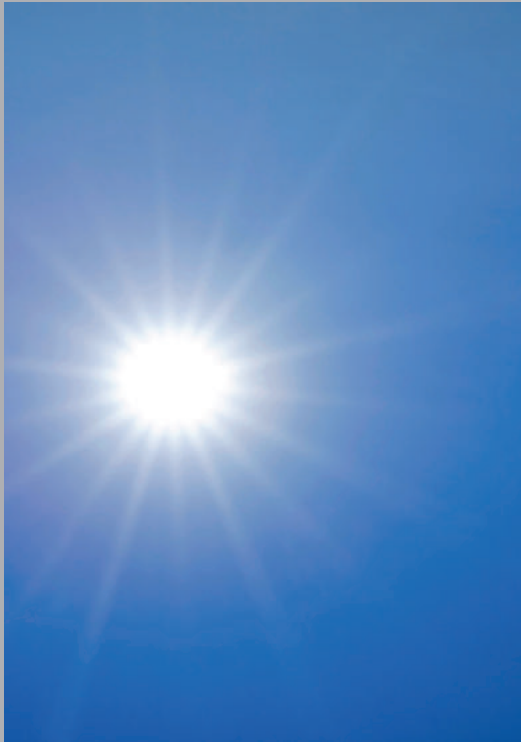
Decorsil Primer Pigmentato

Conferisce alle pareti una colorazione iniziale che permette di ottenere una maggiore copertura nelle mani di finitura successive e consente, quindi, di ridurre tempi e costi del ciclo verniciante. Dotato di ottima penetrazione, consolida i supporti, limitando e rendendo omogeneo l'assorbimento delle mani successive di pittura. È particolarmente indicato per gli intonaci diffusivi e deumidificanti, ma può essere applicato su qualsiasi tipo di supporto.

It grants walls a basic initial color which allows an increased covering power of the following applications, thus reducing duration and costs of application cycle. It possesses a high penetrating power and it consolidates supports, limiting and homogeneizing the absorption of subsequent coats of paint. It is particularly indicated for diffusive dehumidifying plasters, but it can be applied on any kind of support.

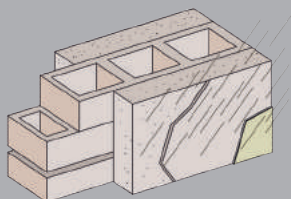


Decorsil Primer Pigmentato



LE CAUSE DEL DEGRADO CAUSES OF DETERIORATION

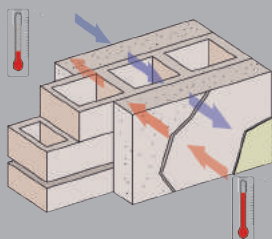
**AGENTI ATMOSFERICI
ATMOSPHERIC AGENTS**



Gli agenti atmosferici quali pioggia, neve e vento agiscono sulle superfici esterne, esercitando azioni abrasive e di dilavamento.

Atmospheric agents such as rain, snow and wind impact on exterior surfaces, producing abrasive and defacing actions.

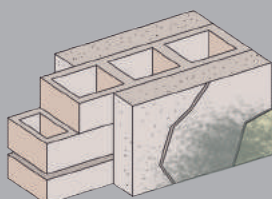
**CICLI GELO-DISGELO
FREEZE-THAW CYCLES**



Le basse temperature e le variazioni estreme possono causare il congelamento dell'acqua infiltrata nelle pareti, con il conseguente aumento di volume che può provocare la formazione di lesioni nell'intonaco.

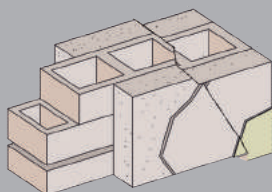
Low temperatures can cause the freezing of water inside walls, with the subsequent increase in volume leading to cracks in the plaster.

**MICRORGANISMI
MICROORGANISMS**



La presenza di umidità persistente su pareti fredde (ombreggiate o esposte a nord) crea le condizioni per l'attaccare di microrganismi, quali alghe, funghi e muffe. The presence of humidity on cold walls (shaded surfaces, walls facing north) creates the conditions for the thriving of microorganisms such as algae, fungi and molds.

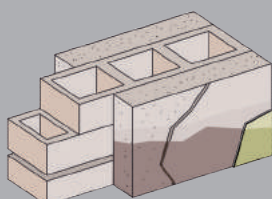
**MOVIMENTI STRUTTURALI
STRUCTURAL MOVEMENTS**



L'assestamento degli edifici del terreno, le deformazioni dei telai strutturali, le vibrazioni causate dal traffico stradale, i difetti progettuali o di realizzazione possono causare lesioni di vario tipo.

Building or soil subsidence, structural frame movements, vibrations caused by vehicular traffic, design or building defects can lead to various types of damage.

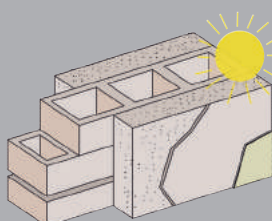
**INFILTRAZIONI D'ACQUA
WATER INFILTRATIONS**



Pioggia, umidità di risalita e condensa rilasciano nel paramento murario sali solubili che, cristallizzandosi, possono provocare sbollature o distacchi della patina verniciante.

Rain, humidity and condensation release soluble salts in the wall cladding. Once crystallized, these can lead to surface bubbling or detachment of paint patina.

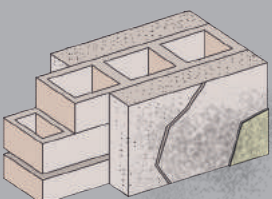
**RAGGI UV
UV RAYS**



L'azione dei raggi ultravioletti tende a degradare i pigmenti organici ed a surriscaldare le pareti, provocando una diversa dilatazione degli strati costitutivi. Ciò può condurre alla formazione di crepe.

The action of ultraviolet rays can deteriorate organic pigments and overheat walls, producing differentiated dilatation of building layers. This can lead to the formation of cracks.

**INQUINAMENTO
POLLUTION**



La presenza nell'atmosfera di sostanze inquinanti quali anidride solforosa, anidride carbonica e polveri sottili creano condizioni altamente aggressive per le superfici.

The presence of atmospheric pollution through substances such as sulphurous dioxide, carbon dioxide and particulates create highly aggressive conditions for surfaces.

I MURI NUOVI: MODALITÀ DI INTERVENTO

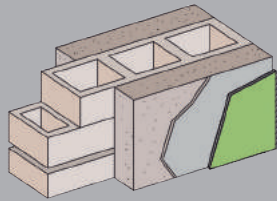
NEW WALLS: INTERVENTION STRATEGIES

Lavorando su pareti nuove, risulta fondamentale una corretta selezione del ciclo verniciante, con lo scopo di garantire la massima protezione ed il miglioramento delle prestazioni dei supporti

With new walls, it is crucial to correctly select the painting cycle, with aim of achieving maximum protection and the enhancement of the supports' performance

INTONACO NUOVO

NEW PLASTER



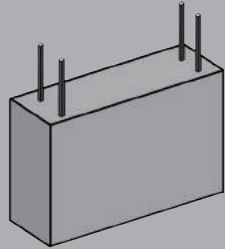
È necessario assicurare traspirazione e idrorepellenza, resistenza meccanica e un adeguato effetto decorativo. L'intervento consigliato prevede cicli di prodotti acrilici al quarzo, silossanici o intonachini colorati.

It is necessary to ensure adequate transpiration, water repellency, mechanic resistance and decorative effect. The suggested intervention includes acrylic quartz products, siloxanic paint or colored putty.

CEMENTO ARMATO

REINFORCED CONCRETE

SUPPORTS

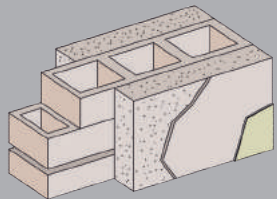


È necessario un prodotto anti-carbonatazione specifico per calcestruzzi, impermeabile all'acqua ed ai gas.

A specific anti-carbonation product for concrete is needed, impermeable to water and gases.

INTONACO MACROPOROSO

LARGE-PORE PLASTER

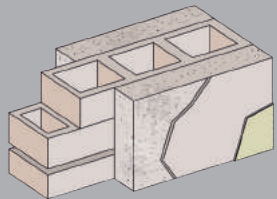


Un ciclo silossanico assicura traspirazione ed idrorepellenza, garantendo la funzionalità ottimale dell'intonaco deumidificante.

A siloxanic cycle ensures transpiration and water repellency, guaranteeing the best functionality for dehumidifying plaster.

INTONACO SFARINATO

PULVERIZED PLASTER

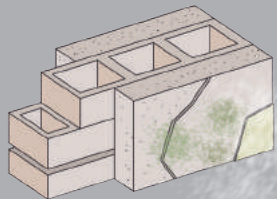


È indispensabile consolidare il supporto con fissativi a forte penetrazione o ripristinare la parete con un nuovo intonaco.

It is necessary to strengthen the support with penetrating primers or restore the wall with a new plaster.

A RISCHIO MUFFA

MOLDY WALL



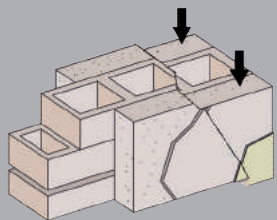
La formazione della muffa deve essere prevenuta con prodotti idrorepellenti dotati di biocidi specifici e preservanti.

The formation of molds must be prevented through the use of waterrepellent products with specific biocides and preservative substances.

MOVIMENTI STRUTTURALI

SUPPORT SUBJECT TO

STRUCTURAL MOVEMENT



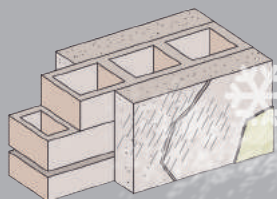
L'utilizzo di prodotti a base di resine elastiche migliora la resistenza del ciclo verniciante soggetto a sollecitazioni derivanti da movimenti strutturali.

The use of products based on elastic resins enhances the resistance of paints subject to stresses deriving from structural movements.

CONDIZIONI CLIMATICHE

SUPPORT SUBJECT TO COM-

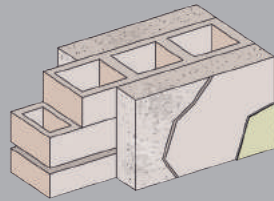
PLEX CLIMATIC CONDITIONS



Cicli con prodotti acrilici al quarzo, intonachini minerali o prodotti silossanici evitano il ristagno e l'assorbimento dell'acqua, garantendo un'ottima resistenza meccanica alle sollecitazioni.

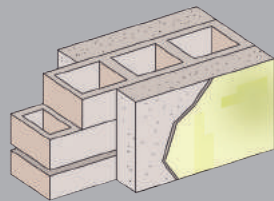
Paint cycles with acrylic quartz products, mineral putties or siloxanic products avoid water absorption and stagnation, guaranteeing optimal mechanic stress resistance.

INTONACO POCO COESO
PULVERIZED OR UNSTABLE
PLASTER



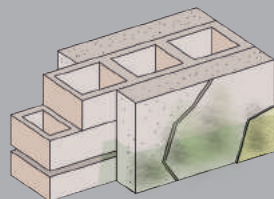
Preparazione con fissativi consolidanti o nuovi intonaci rasanti di alta qualità.
Wall preparation with stabilizing fixatives or new high quality plaster.

SUPPORTI POCO UNIFORMI
NON-UNIFORM SUPPORTS
WITH DISCONTINUITIES,
STAINS, ALTERATIONS, ETC



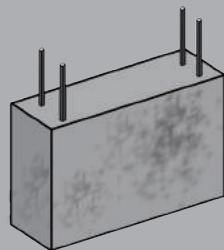
Applicazione di primer pigmentati uniformanti, promotori di aggrappaggio. Utilizzo di finiture a spessore o dotate di ottima copertura.
Application of homogenizing pigmented primers or fixing lathes. Use of thick or covering finishing.

FUNGHI, MUFFE ED ALGHE
SUPPORTS BEARING
MOLDS, FUNGI OR ALGAE



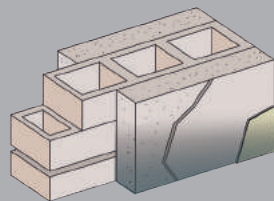
Bonifica dei supporti con prodotti sanitizzanti ed applicazioni di antimuffa o addizionati con biocidi.
Support optimization through sanitizing products, anti-molds or biocides.

CALCESTRUZZO
AMMALORATO
DETERIORATED CONCRETE



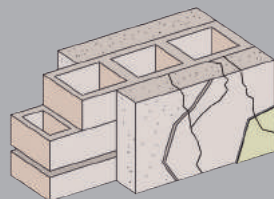
Ripristino dei supporti con passivanti e malte specifiche e protezione con prodotti impermeabili all'acqua e ai gas.
Support renewal with passivating products and specific plasters, and protection with water and gas-impermeable products.

UMIDITA' DI RISALITA
SUPPORTS WITH CAPILLARY
HUMIDITY



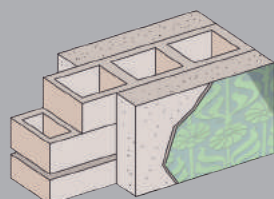
Prodotti silossanici altamente traspiranti e idrorepellenti, anche in abbinamento ad intonaci macroporosi, così da favorire la fuoriuscita del vapore acqueo.
Highly transpiring and water repellent siloxanic products, also coupled with large-pore plasters, such as to promote the evacuation of steam.

CREPE STRUTTURALI
SUPPORTS WITH
MICROFISSURES AND
STRUCTURAL CRACKS



Prodotti elastomerici anche in abbinamento a rasature armate.
Elastomeric products, also coupled with reinforced plaster.

PARTICOLARI ESIGENZE
ESTETICHE
SUPPORTS NEEDING
DECORATION



Una vasta gamma di prodotti consente di effettuare la scelta giusta per dare risposta a ogni esigenza decorativa.
A wide range of products allows to make the right choice to give the right answer to any decoration need.

Scheda Tecnica EXT/df/02

Qualità Tecniche

DECORSIL FIRENZE è un rivestimento idrorepellente, traspirante ad altissima resistenza, con polveri di quarzo con granulometria massima 0,3 mm che permette di ottenere: effetto nuvolato, effetto antico, effetto Bucciato. Il prodotto è a base di resine silossaniche in dispersione acquosa che garantiscono un'eccezionale impermeabilità agli agenti atmosferici lasciando contemporaneamente invariata la permeabilità al vapore interno del supporto, prevenendo la formazione di muffe ed alghe. L'altissima impermeabilità di DECORSIL FIRENZE, mantiene la muratura sempre asciutta, favorisce il risparmio energetico e garantisce ottimali condizioni igieniche, aumentando il comfort abitativo. Il prodotto è inoltre resistente agli acidi e ai cicli di gelo e disgelo, è consigliato come finitura per intonaci diffusivi e su tutti i tipi di superfici murali. Per le sue speciali caratteristiche il prodotto è indicato per edifici di pregio e per ristrutturazioni di centri storici. Con basso odore, non infiammabile, amico dell'uomo e dell'ambiente.

Campi d'Impiego

Pareti esterne di edifici storici o di pregio, particolarmente indicato su intonaci diffusivi e deumidificanti.

Preparazione dei Supporti

I supporti devono essere ben asciutti e stagionati, l'intonaco nuovo deve stagionare per almeno 30 gg per permettere la completa carbonatazione. Spazzolare o sverniciare accuratamente la superficie al fine di rimuovere le parti incoerenti; se si tratta di opere di ripristino, infiltrazioni di acqua o perdite devono essere eliminate. Applicare l'apposito fissativo DECORSIL PRIMER o DECORSIL PRIMER PIGMENTATO by OIKOS. Attendere 12 ore prima di applicare i prodotti di finitura.

Modalità di Applicazione

- **Effetto Antico:** stendere due mani di DECORSIL FIRENZE, a distanza di 6 ore, con una pennellata a setole corte, incrociando le pennellate. Diluire il prodotto con un 5% di acqua potabile in entrambe le mani.
- **Effetto Bucciato:** stendere una sola mano di DECORSIL FIRENZE non diluito, con l'apposito rullo di spugna a grana media, fino ad ottenere l'effetto desiderato.
- **Effetto Nuvolato:** applicare una prima mano di DECORSIL FIRENZE by OIKOS diluito con un 5 ÷ 10% di acqua potabile, utilizzando una pennellata a setole corte, incrociando le pennellate. Attendere 6 ore prima di procedere all'applicazione della finitura DECORSIL FIRENZE diluita con un 5% di acqua potabile, mediante una pennellata a setole corte incrociando le pennellate. Dopo 15 ÷ 20 min. strofinare la superficie con un tampone di tela per distribuire i colori ed ottenere così il decorativo effetto nuvolato.

Le Finiture

Per donare alla parete un effetto velatura è possibile applicare a supporto asciutto una mano di VELDECOR by OIKOS rifinendola con pennello, spugna o Guanto by OIKOS.

Caratteristiche Tecniche:

L'applicazione

- Diluizione:
 - pronto all'uso per "Bucciato"
 - 5% con acqua potabile per "Antico" e "Nuvolato"
- Resa:
 - 3 m²/l in una mano per "Bucciato"
 - 3 m²/l in due mani per "Antico"
 - 5 ÷ 6 m²/l in una mano per "Nuvolato"
- Strumenti d'impiego: pennellata a setole corte, rullo di spugna a grana media, tampone di tela
- Fissativi: DECORSIL PRIMER PIGMENTATO, DECORSIL PRIMER by OIKOS
- Temperatura d'applicazione: +5°C ÷ +36°C (con umidità relativa non superiore a 80%)
- Tempo di essiccazione al tatto: 2 ÷ 3 h (temperatura = 20°C con umidità relativa a 75%)
- Tempo di essiccazione totale: 12 ÷ 14 h (temperatura = 20°C con umidità relativa a 75%)
- Pulizia attrezzi: acqua

Il prodotto

- Composizione: resine silossaniche in dispersione acquosa, cariche coprenti, pigmenti a base di biossido di titanio, pigmenti organici ed inorganici, preservanti e additivi atti a facilitare l'applicazione e la filmazione.
- Peso specifico: 1,5 Kg/l ±3% (bianco)
- Granulometria: max 0,3mm
- pH: 8,5 ÷ 9,5
- Viscosità: 30.000 ±5% CPS Brookfield (RVT 20 giri/min. a 25°C)
- Temperatura di stoccaggio: +2°C ÷ +36°C. Teme il gelo
- Reazione al fuoco: negativa se il prodotto è applicato su fondi ininfiammabili; materiale all'acqua con spessore inferiore a 0,600 mm secchi
- Assorbimento d'acqua W24: 0,08 kg/m²·h^{0,5} DIN 52 617 (limite max consentito 0,5 kg/m²·h^{0,5} DIN 52 617)
- Permeabilità al vapore acqueo: 0,2m (limite max consentito 2m DIN 52 615)
- Resistenza al lavaggio: conforme alla norma DIN 53 778, resistenza ad almeno 1000 cicli abrasivi
- Resistenza all'abrasione: conforme alla norma DIN 53 778, resistenza a più di 5000 cicli abrasivi
- Limite di emissione di Composti Organici Volatili (VOC), secondo normativa 2004/42/CE:
Classe di appartenenza: A/c;
VOC: 38 g/l (massimo);
Limite Fase I (dal 1.1.2007): 75 g/l,
Limite Fase II (dal 1.1.2010): 40 g/l
- Colori: bianco + tinte di cartella Top Exterior Line a sistema tintometrico DCS Decor Color System by OIKOS
- Confezioni: litri 4 - 14

Dati Tossicologici

Il prodotto è esente da metalli pesanti quali cromo o piombo. Non contiene solventi tossici, aromatici, clorurati. Non si verificano polimerizzazioni pericolose. Il prodotto costituisce sostanza non pericolosa se utilizzato in modo tecnicamente idoneo. Si suggeriscono le normali cautele previste per la manipolazione delle pitture a base acquosa.

Per lo stoccaggio e la movimentazione non sono previsti particolari accorgimenti; i contenitori, i residui ed eventuali spargimenti, raccolti utilizzando materiali assorbenti inerti quali: sabbia, terra, ecc., vanno smaltiti in conformità alle disposizioni nazionali o regionali vigenti. Il trasporto deve avvenire in osservanza degli accordi internazionali.

Voci di Capitolato

Pulire le superfici da pitturare, asportando eventuali parti in fase di distacco. I supporti nuovi devono essere ben asciutti e stagionati. Nel caso di opere di ripristino, infiltrazioni o perdite devono essere eliminate. Attendere che il muro sia completamente asciutto, quindi applicare un primer del tipo DECORSIL PRIMER PIGMENTATO o DECORSIL PRIMER by OIKOS. Dopo 12 ore applicare un rivestimento minerale del tipo DECORSIL FIRENZE by OIKOS. Il tutto deve essere realizzato nel rispetto delle norme d'applicazione, a seconda della lavorazione, al costo di al m² compreso materiale e posa in opera, esclusi ponteggi.

Technical Data Sheet EXT/dr/02

Technical Qualities

DECORSIL FIRENZE by OIKOS is a water repellent, vapour permable coating that offers outstanding resistance. Formulated with quartz powder with a maximum grain size of 0.3 mm, it allows the realisation of the: cloud effect, antique effect, orange peel effect. The product contains siloxanic resins in water dispersion, which guarantee excellent resistance to climatic conditions, leave unaltered the transpiration of the surface, and prevent the development of moulds and algae. Furthermore, the product is resistant to acids and frost thaw cycles. Thanks to its water repellence, DECORSIL FIRENZE keeps masonry dry and improves energy saving; it also assures the best hygienic conditions and house comfort. It can be used as finish coat both on high diffusion plasters and on all wall surfaces. For its special characteristics, the product is recommended above all for prestige buildings and for the refurbishment of old town areas. It has a low odour level, is non inflammable and is friendly to both humans and the environment.

Ideal Use

Interior and exterior walls of prestigious buildings, recommended for high diffusion plasters.

Surface Preparation

Surfaces must be completely dry and mature, new plaster must mature for at least 30 days to allow complete carbonisation of the surface. Clean the surfaces to be decorated and remove loose or flaking materials. In case of new plasters, make sure the substrate is thoroughly dry. In case of restoration works, repair water infiltration or leaks. Allow the wall to dry, then apply the special primer DECORSIL PRIMER or DECORSIL PRIMER PIGMENTATO by OIKOS. Allow the primer to dry for 12 hours then apply the finishing products.

Application Method

- **Antique finish:** apply two coats of DECORSIL FIRENZE by OIKOS by using a shorthaired brush and work crossing the brush strokes. Wait 6 hours between coats. Dilute the product with 5% drinkable water for both coats.
- **Orange peel finish:** apply a single coat of DECORSIL FIRENZE by OIKOS not diluted, by using the special medium grain sponge roller to achieve the desired finish.
- **Cloud finish:** apply one coat of DECORSIL VENEZIA by OIKOS diluted with 5 ÷ 10% drinkable water by using a short hair flat brush crossing the brush strokes. Allow 6 hours to dry, then apply a coat of DECORSIL FIRENZE by OIKOS diluted with 5% drinkable water, using a shorthaired brush crossing the brush strokes. Wait 15 ÷ 20 min., then rub over the surface with a cloth pad to achieve the desired light/dark contrast of the cloud effect.

Finish

To obtain a paint wash effect, once dry, apply one coat of VELDECOR by OIKOS and work the product over the surface with a sponge trowel.

Technical Characteristics:

Application

- Dilution/Mixing:
 - ready to use for "Orange Peel" effect
 - 5% with drinkable water for "Antique" and "Cloud" effect
- Yield:
 - 3 m²/l in one coat for "Orange Peel" effect
 - 3 m²/l in two coats for "Antique" effect
 - 5 ÷ 6 m²/l in one coat for "Cloud" effect
- Application tools: short hair brush, medium-grain sponge roller, cloth pad
- Primer: DECORSIL PRIMER PIGMENTATO, DECORSIL PRIMER by OIKOS
- Application temperature: +5°C ÷ +36°C (relative humidity not higher than 80%)
- Drying time tack free: 2 ÷ 3 h (temperature = +20°C with relative humidity not exceeding 75%)
- Drying time fully cured: 12 ÷ 14 h (temperature = +20°C with relative humidity not exceeding 75%)
- Tools cleaning: water

The product

- Composition: siloxanic resins in water dispersion, titanium dioxide, mineral fillers, preservatives and additives aimed at helping application and film formation
- Specific weight: 1.5 Kg/l ±3% (White)
- pH: 8.5 ÷ 9.5
- Viscosity: 30,000 ±5% CPS Brookfield (RVT 20 revs/min. at 25°C)
- Storage temperature: +2°C ÷ +36°C. Keep from freezing
- Fire reaction: none if applied on a non-inflammable surface: water based material with a thickness when dry or 0,600 mm
- Water Absorption W24: 0.08 kg/m²·h^{0.5} DIN 52 617 (max. allowed limit 0.5 kg/m²·h^{0.5} DIN 52 617)
- Vapour permeability Sd: 0.2 m (max. allowed limit 2m DIN 52 615)
- Resistance to washing: in compliance to DIN 53 778, resistant at least 1,000 abrasive circles
- Resistance to abrasion: in compliance to DIN 53 778, resistant at least 5,000 abrasive circles
- Emission limits of Volatile Organic Compounds (VOC) according to directive 2004/42/CE:
 - Classification: A/c; VOC: 19g/l (max);
 - Limit Phase I (from 01/01/2007): 75g/l,
 - Limit Phase II (from 01/01/ 2010): 40g/l
- Available Colours: white + colour chart by the tinting system: DCS Decor Color System by OIKOS
- Packaging: 4 - 14 liters

Toxicological Data

The product is free of heavy metals such as lead or chrome. It does not contain toxic solvents, aromatics or chlorides. There is no risk of any dangerous polymerisation. The product is considered to be a non dangerous substance if used in the technically correct manner. Normal cautionary measures for the handling of water based paints are advised. No special arrangements are required for the storage, movement and transportation of the product; the containers, residue, eventual spilt material should be cleaned up using absorbent inert material such as sand, soil etc. etc. and then disposed of in accordance with the regional and national regulations in force at that time. Transportation must be carried out in accordance with international agreements.

Specification

Clean the surfaces to be decorated and remove loose or flaking materials. In case of new plasters, make sure the substrate is thoroughly dry. In case of restoration works, repair water infiltrations or leakages. Allow the wall to dry, then apply a special salt blocking primer such as DECORSIL PRIMER or DECORSIL PIGMENTATO by OIKOS. Allow the primer to dry for 12 hours, then evenly apply a mineral coating such as DECORSIL FIRENZE by OIKOS. All must be carried out following closely all application instructions, cost per m² including application and materials. Scaffolding not included.

Scheda Tecnica EXT/vd/03

Qualità Tecniche

VELDECOR by OIKOS è una pittura silossanica semicoprente, studiata per la realizzazione di velature decorative per esterni e interni. Lavorando il prodotto con pennello, Spugna marina o Guanto by OIKOS è possibile riprodurre le lavorazioni degli antichi intonaci dai pregevoli effetti estetici. Questa sua peculiarità unita alle speciali caratteristiche compositive rendono VELDECOR particolarmente indicato per le decorazioni e le ristrutturazioni di centri storici ed edifici di pregio. VELDECOR è il prodotto di finitura per: DECORSIL ROMA, FIRENZE, COLOR FINISH, ARCHITAL, NEOQUARZ e ELASTRONG PAINT GUM by OIKOS, con i quali assicura ai supporti un'eccezionale impermeabilità all'acqua piovana e un'elevata permeabilità al vapore, prevenendo la formazione di muffe ed alghe. Nel caso sia necessario una maggiore prevenzione nei confronti di alghe e muffe si consiglia di aggiungere al prodotto l'apposito additivo sanificante STERYLPLUS. Con basso odore, non infiammabile, amico dell'uomo e dell'ambiente.

Campi d'Impiego

Come decorazione ad effetto "velatura" su pitture in pareti esterne ed interne.

Preparazione dei Supporti

I supporti consigliati per esterno ed interno sono DECORSIL ROMA, FIRENZE, COLOR FINISH, ARCHITAL, NEOQUARZ e ELASTRONG PAINT GUM by OIKOS. I supporti consigliati solo per interno sono ULTRASATEN OPACO, MULTIFUND, EXTRAPAINTE o KREOS by OIKOS.

Modalità di Applicazione

L'applicazione varia in funzione dell'effetto che si vuole ottenere:

- **Effetto Nuvolato:** stendere VELDECOR con un pennello, quindi lavorarlo, ancora bagnato, con Spugna o Guanto by OIKOS.
- **Effetto Antico:** stendere una minima quantità di VELDECOR con un pennello a setole corte, incrociando le pennellate. Su entrambe le lavorazioni, è possibile applicare una seconda mano di prodotto dopo circa 6÷8 ore.

Caratteristiche Tecniche:

L'applicazione

- Diluizione: Pronto all'uso, max 10% con acqua potabile
- Resa: 15 ÷ 20 m²/l in rapporto alla natura del supporto
- Strumenti d'impiego: pennello, Spugna marina o Guanto by OIKOS
- Fondi: In esterno e interno DECORSIL ROMA, FIRENZE, COLORFINISH, ARCHITAL, NEOQUARZ e ELASTRONG PAINT GUM by OIKOS
Solo in interni ULTRASATEN OPACO, MULTIFUND, EXTRAPAINTE o KREOS by OIKOS
- Temperatura d'applicazione: +5°C ÷ +36°C (con umidità relativa non superiore a 80%)
- Tempo di essiccazione al tatto: 1 ÷ 2 h (temperatura = 20°C con umidità relativa a 75%)
- Tempo di essiccazione totale: 6 ÷ 8 h (temperatura = 20°C con umidità relativa a 75%)
- Pulizia attrezzi: acqua

Il prodotto

- Composizione: resine silossaniche in dispersione acquosa, cariche coprenti, pigmenti a base di biossido di titanio, pigmenti organici ed inorganici, preservanti e additivi atti a facilitare l'applicazione e la filmazione
- Peso specifico: 1,2 Kg/l ±3% (base P)
- pH: 8 ÷ 10
- Viscosità: 3500 ±5% CPS Brookfield (RVT 20 giri/min. a 25°C)
- Temperatura di stoccaggio: +2°C ÷ +36°C.
Teme il gelo
- Reazione al fuoco: negativa se il prodotto è applicato su fondi ininfiammabili; materiale all'acqua con spessore inferiore a 0,600 mm secchi
- Assorbimento d'acqua W24: 0,09 kg/m²·h^{0,5} DIN 52 617 (limite max consentito 0,5 kg/m²·h^{0,5} DIN 52 617)
- Permeabilità al vapore acqueo: 0,23m (limite max consentito 2m DIN 52 615)
- Resistenza al lavaggio: conforme alla norma DIN 53 778, resistenza ad almeno 1000 cicli abrasivi
- Resistenza all'abrasione: conforme alla norma DIN 53 778, resistenza a più di 5000 cicli abrasivi
- Limite di emissione di Composti Organici Volatili (VOC), secondo normativa 2004/42/CE:
Classe di appartenenza: A/1;
VOC: 25 g/l (massimo);
Limite Fase I (dal 1.1.2007): 300 g/l,
Limite Fase II (dal 1.1.2010): 200 g/l
- Colori: tinte di cartella a sistema tintometrico DCS Decor Color System by OIKOS + base P per tagli
- Confezioni: litri 1 - 4 - 14

Dati Tossicologici

Il prodotto è esente da metalli pesanti quali cromo o piombo. Non contiene solventi tossici, aromatici, clorurati. Non si verificano polimerizzazioni pericolose. Il prodotto costituisce sostanza non pericolosa se utilizzato in modo tecnicamente idoneo. Si suggeriscono le normali cautele previste per la manipolazione delle pitture a base acquosa. Per lo stoccaggio e la movimentazione non sono previsti particolari accorgimenti; i contenitori, i residui ed eventuali spargimenti, raccolti utilizzando materiali assorbenti inerti quali: sabbia, terra, ecc., vanno smaltiti in conformità alle disposizioni nazionali o regionali vigenti. Il trasporto deve avvenire in osservanza degli accordi internazionali.

Voci di Capitolato

Dopo aver preparato il supporto applicare un prodotto di finitura silossanica semicoprente del tipo VELDECOR by OIKOS nel rispetto delle norme d'applicazione, a seconda dell'effetto voluto, al costo di al m² compreso materiale e posa in opera, esclusi ponteggi.

Technical Data Sheet EXT/vd/03

Technical Qualities

VELDECOR is a semi transparent, siloxanic paint, conceived to achieve decorative wash effects on exterior and interior walls. Working the product by using the brush, glove or marine sponge by OIKOS, it is possible to achieve prestigious aesthetic finishes that recreate the effect of ancient plasters. Its special characteristics make VELDECOR suitable for prestige buildings and restoration work on old town areas. VELDECOR is applied as the decorative finish of the following products: DECORSIL ROMA, DECORSIL FIRENZE, ARCHITAL, NEOQUARZ, ELASTRONG PAINT GUM and COLOR FINISH by OIKOS, guaranteeing the whole cycle exceptional water repellence and high vapour permeability also preventing the development of mould and algae. If a greater protection against algae and molds is needed, it is recommended to combine the product with the specific sanitizer STERYLPLUS. It has a low odour level, is non flammable and is friendly to both humans and the environment.

Ideal Use

Decorative wash effect on interior and exterior surfaces.

Surface Preparation

The recommended exterior base coats on to which apply VELDECOR by Oikos are: Decorsil Roma, Decorsil Firenze, Archital, Neoquarz, Elastrong Paint Gum and Color Finish by OIKOS. For interior surfaces: Ultrasaten Matt, Multifund, Extraint or Kreos by OIKOS.

Application Method

The application method varies according to the desired effect:

- **Cloud effect:** apply VELDECOR by using a brush, then work on whilst still wet with a Sponge or Glove by OIKOS.
- **Antique effect:** apply a small amount of VELDECOR by OIKOS by using a shorthaired brush crossing the brushstrokes. A second coat of the product can be applied after 6-8 hours.

Technical Characteristics:

Application

- Dilution/Mixing: ready to use, max 10% with drinkable water if needed
- Yield: 15 ÷ 20 m²/l depending to the absorption of the surface
- Application tools: brush, marine sponge or Glove by OIKOS
- Primers: DECORSIL ROMA, DECORSIL FIRENZE, ARCHITAL, NEOQUARZ, ELASTRONG PAINT GUM and COLOR FINISH by OIKOS.
In interior only: ULTRASATEN MATT, MULTIFUND, EXTRAPINT or KREOS by OIKOS
- Application temperature: +5°C ÷ +36°C (relative humidity not higher than 80%)
- Drying time tack free: 1 ÷ 2 h (temperature = +20°C with relative humidity not exceeding 75%)
- Drying time: 6 ÷ 8 hours (temperature = +20°C with relative humidity not exceeding 75%)
- Tools cleaning: water

The product

- Composition: siloxanic resins in water dispersion, titanium dioxide, organic and inorganic pigments, preservatives and additives aimed at helping application and film formation
- Specific weight: 1.2 Kg/l ±3% (base P)
- pH: 8 ÷ 10
- Viscosity: 3,500 ±5% CPS Brookfield (RVT 20 revs/min. at 25°C)
- Storage temperature: +2°C ÷ +36°C. Keep from freezing
- Fire reaction: none if applied on a non-inflammable surface: water based material with a thickness when dry or 0.600 mm
- Water Absorption W24: 0.09 kg/m²·h^{0.5} DIN 52 617 (max. allowed limit 0,5 kg/m²·h^{0.5} DIN 52 617)
- Vapour permeability Sd: 0.23m (max. allowed limit 2m DIN 52 615)
- Resistance to washing: in compliance to DIN 53 778, resistant at least 1,000 abrasive circles
- Resistance to abrasion: in compliance to DIN 53 778, resistant at least 5,000 abrasive circles
- Emission limits of Volatile Organic Compounds (VOC) according to directive 2004/42/CE:
Classification: A/1; VOC: 25g/l (max);
Limit Phase I (from 01/01/2007): 300g/l,
Limit Phase II (from 01/01/ 2010): 200g/l
- Available Colours: white + colour chart DCS Decor Color System by OIKOS
- Packaging: 1 - 4 - 14 liters

Toxicological Data

The product is free of heavy metals such as lead or chrome. It does not contain toxic solvents, aromatics or chlorides. There is no risk of any dangerous polymerisation. The product is considered to be a non-dangerous substance if used in the technically correct manner. Normal cautionary measures for the handling of water based paints are advised. No special arrangements are required for the storage, movement and transportation of the product; the containers, residue, eventual spill material should be cleaned up using absorbent inert material such as sand, soil etc. etc. and then disposed of in accordance with the regional and national regulations in force at that time. Transportation must be carried out in accordance with international agreements.

Specification

After having preparing the support, apply a siloxanic semi-transparent finish products like VELDECOR by OIKOS in compliance to the application norms according to the desired effect, cost per m² including application and materials. Scaffolding not included.

Scheda Tecnica EXT/di/02

Qualità Tecniche

DECORSIL PRIMER by OIKOS è uno speciale primer antisale, formulato con resine silossaniche, possiede un elevato grado di penetrazione e permette un ottimo consolidamento della parete, previene e blocca la formazione di sali derivanti dall'umidità di risalita. È indispensabile come primer per pitture silossaniche per ottenere cicli di pitturazione ad alta traspirazione su tutte le superfici murali ed in particolare su intonaci diffusivi e deumidificanti. Con basso odore, non infiammabile, amico dell'uomo e dell'ambiente.

Campi d'Impiego

Pareti esterne ed interne di edifici storici o di pregio, particolarmente indicato su intonaci diffusivi e deumidificanti.

Preparazione dei Supporti

I supporti devono essere ben asciutti e stagionati, l'intonaco nuovo deve stagionare almeno 30 gg per permettere la completa carbonatazione. Spazzolare o sverniciare accuratamente la superficie al fine di rimuovere le parti incoerenti; se si tratta di opere di ripristino, infiltrazioni di acqua o perdite devono essere eliminate.

Modalità di Applicazione

Attendere che il muro sia completamente asciutto prima di applicare DECORSIL PRIMER pronto all'uso, con pennello o rullo. Ripetere l'applicazione in caso di forte presenza di sali. Attendere circa 12 ore prima di applicare i prodotti di finitura.

Le Finiture

Prodotti di finitura della linea DECORSIL by OIKOS.

Caratteristiche Tecniche

L'applicazione

- Diluizione: Pronto all'uso, max 10%
- Resa: 6 ÷ 8 m²/l in rapporto all'assorbimento del supporto
- Strumenti d'impiego: pennello, rullo
- Temperatura d'applicazione: +5°C ÷ +36°C (con umidità relativa non superiore a 80%)
- Tempo di essiccazione al tatto: 1 h (temperatura = 20°C con umidità relativa a 75%)
- Tempo di essiccazione totale: 12 h (temperatura = 20°C con umidità relativa a 75%)
- Pulizia attrezzi: acqua

Il prodotto

- Composizione: resine silossaniche in dispersione acquosa, preservanti e additivi atti a facilitare l'applicazione e la filmazione
- Peso specifico: 1 Kg/l ±3%
- pH: 7 ÷ 8
- Viscosità: 50 ±5% CPS Brookfield (RVT 20 giri/min. a 25°C)
- Temperatura di stoccaggio: +2°C ÷ +36°C. Teme il gelo
- Reazione al fuoco: negativa se il prodotto è applicato su fondi ininfiammabili; materiale all'acqua con spessore inferiore a 0,600 mm secchi
- Assorbimento d'acqua W24: 0,01 kg/m²·h^{0,5} DIN 52 617 (limite max consentito 0,5 kg/m²·h^{0,5} DIN 52 617)
- Permeabilità al vapore acqueo: 0,05m (limite max consentito 2m DIN 52 615)
- Limite di emissione di Composti Organici Volatili (VOC), secondo normativa 2004/42/CE:
Classe di appartenenza: A/h; VOC: 10 g/l (massimo);
Limite Fase I (dal 1.1.2007): 50 g/l,
Limite Fase II (dal 1.1.2010): 30 g/l
- Colori: trasparente incolore
- Confezioni: litri 1 - 4 - 10 - 20

Dati Tossicologici

Il prodotto è esente da metalli pesanti quali cromo o piombo. Non contiene solventi tossici, aromatici, clorurati. Non si verificano polimerizzazioni pericolose. Il prodotto costituisce sostanza non pericolosa se utilizzato in modo tecnicamente idoneo. Si suggeriscono le normali cautele previste per la manipolazione delle pitture a base acquosa. Per lo stoccaggio e la movimentazione non sono previsti particolari accorgimenti; i contenitori, i residui ed eventuali spargimenti, raccolti utilizzando materiali assorbenti inerti quali: sabbia, terra, ecc., vanno smaltiti in conformità alle disposizioni nazionali o regionali vigenti. Il trasporto deve avvenire in osservanza degli accordi internazionali.

Voci di Capitolato

Pulire le superfici da pitturare, asportando eventuali parti in fase di distacco. I supporti nuovi devono essere ben asciutti e stagionati. Nel caso di opere di ripristino, infiltrazioni o perdite devono essere eliminate. Attendere che il muro sia completamente asciutto prima di applicare una mano di un primer antisale del tipo DECORSIL PRIMER by OIKOS.

Ripetere la stesura in caso di forte presenza di sali. Il tutto deve essere realizzato nel rispetto delle norme d'applicazione, al costo di al m² compreso materiale e posa in opera, esclusi ponteggi.

Technical Data Sheet EXT/di/02

Technical Qualities

DECORSIL PRIMER by OIKOS is a special salt blocking primer produced with siloxanic resins. It is highly pervasive, strengthens the wall and blocks the salt deriving from inside humidity. It's use is essential in application cycles using highly vapour permeable, siloxanic coatings on wall surfaces and especially on high diffusion and dehumidifying plasters.

The product has a low odour level, is non inflammable and is friendly to both humans and the environment.

Ideal Use

Interior and exterior walls of prestigious buildings, recommended for on high diffusion and dehumidifying plasters.

Surface Preparation

The surfaces must be completely dry and mature, new plaster must mature at least 30 days to allow complete carbonation of the surface. Clean the surfaces to be decorated and remove loose or flaking materials. In case of new plasters, make sure the substrate is thoroughly dry. In case of restoration works, rectify water infiltration or leaks.

Application Method

Allow the wall to dry before proceeding to apply DECORSIL PRIMER by OIKOS, ready to use, by brush or roller. Repeat the procedure in case of strong presence of salts. Allow 12 hours to dry before coating with decorative finishes.

Finish

Finish products from the Façade Division.

Technical Characteristics

Application

- Dilution/Mixing: ready to use, max 10%
- Yield: 6 ÷ 8 m²/l depending on substrate absorption
- Application tools: brush, roller
- Application temperature: +5°C ÷ +36°C (relative humidity not higher than 80%)
- Drying time tack free: 1 h (temperature = +20°C with relative humidity not exceeding 75%)
- Drying time: 12 hours (temperature = +20°C with relative humidity not exceeding 75%)
- Tools cleaning: water

Il prodotto

- Composition: siloxanic resins in water dispersion, preservatives and additives aimed at helping application and film formation
- Specific weight: 1 Kg/l ±3% (Base P)
- pH: 7 ÷ 8
- Viscosity: 50 ±5% CPS Brookfield (RVT 20 revs/min. at 25°C)
- Storage temperature: +2°C ÷ +36°C. Keep from freezing
- Fire reaction: none if applied on a non-inflammable surface: water based material with a thickness when dry or 0,600 mm
- Water Absorption W24: 0.01 kg/m²·h^{0.5} DIN 52 617 (max. allowed limit 0.5 kg/m²·h^{0.5} DIN 52 617)
- Vapour permeability Sd: 0.05m (max. allowed limit 2m DIN 52 615)
- Emission limits of Volatile Organic Compounds (VOC) according to directive 2004/42/CE: Classification: A/h; VOC: 10g/l (max); Limit Phase I (from 01/01/2007): 50g/l, Limit Phase II (from 01/01/ 2010): 30g/l
- Available Colours: transparent colourless
- Packaging: 1 - 4 - 10 - 20 liters

Toxicological Data

The product is free of heavy metals such as lead or chrome. It does not contain toxic solvents, aromatics or chlorides. There is no risk of any dangerous polymerisation. The product is considered to be a non-dangerous substance if used in the technically correct manner. Normal cautionary measures for the handling of water based paints are advised. No special arrangements are required for the storage, movement and transportation of the product; the containers, residue, eventual spill material should be cleaned up using absorbent inert material such as sand, soil etc. etc. and then disposed of in accordance with the regional and national regulations in force at that time. Transportation must be carried out in accordance with international agreements.

Specification

Clean the surfaces to be decorated and remove loose or flaking materials. In case of new plasters, make sure the substrate is thoroughly dry and mature. In case of restoration works, repair water infiltrations or leakages. Allow the wall to dry, then apply a special salt blocking primer such as DECORSIL PRIMER by OIKOS. Repeat the application in case of high presence of salt. All must be carried out in accordance with the norms of application, at a cost of/m² inclusive of materials and labour, except scaffolding.

Scheda Tecnica EXT/dp/02

Qualità Tecniche

DECORSIL PRIMER PIGMENTATO by OIKOS è uno speciale primer ancorante riempitivo pigmentato per esterni a base di resine silossaniche. Dotato di ottima penetrazione, oltre a consolidare la parete, permette di limitarne e renderne omogeneo l'assorbimento.

È indispensabile come primer per pitture silossaniche per ottenere cicli di pitturazione ad alta traspirazione su tutte le superfici murali ed in particolare su intonaci diffusivi e deumidificanti. Grazie al suo potere coprente permette un risparmio nelle successive mani di finitura. DECORSIL PRIMER PIGMENTATO può essere applicato su supporti alcalini, intonaci civili a gesso, intonaci rustici, muri vecchi, intonaci sfarinanti o molto assorbenti. Con basso odore, non infiammabile, amico dell'uomo e dell'ambiente.

Campi d'Impiego

Pareti esterne ed interne di edifici storici o di pregio, particolarmente indicato su intonaci diffusivi e deumidificanti.

Preparazione dei Supporti

I supporti devono essere ben asciutti e stagionati, l'intonaco nuovo deve stagionare per almeno 30 gg per permettere la completa carbonatazione. Spazzolare o sverniciare accuratamente la superficie al fine di rimuovere le parti incoerenti; se si tratta di opere di ripristino, infiltrazioni di acqua o perdite devono essere eliminate.

Modalità di Applicazione

Attendere che il muro sia completamente asciutto prima di applicare DECORSIL PRIMER PIGMENTATO diluito con il 40 ÷ 60% di acqua, con pennello, rullo o spruzzo (ugello 1,7 mm). Attendere circa 12 ore prima di applicare i prodotti di finitura.

Le Finiture

Prodotti di finitura della linea DECORSIL by OIKOS.

Caratteristiche Tecniche

L'applicazione

- Diluizione: 40 ÷ 60% con acqua potabile
- Resa: 10 ÷ 14 m²/l in una mano in funzione dell'assorbimento del supporto
- Strumenti d'impiego: pennello, rullo o spruzzo (ugello 1,7)
- Temperatura d'applicazione: +5°C ÷ +36°C (con umidità relativa non superiore a 80%)
- Tempo di essiccazione al tatto: 1 ÷ 2 h (temperatura = 20°C con umidità relativa a 75%)
- Tempo di essiccazione totale: 10 ÷ 12 h (temperatura = 20°C con umidità relativa a 75%)
- Pulizia attrezzi: acqua

Il prodotto

- Composizione: Resine silossaniche in dispersione acquosa, cariche coprenti, pigmenti a base di biossido di titanio, pigmenti organici ed inorganici, preservanti e additivi atti a facilitare l'applicazione e la filmazione
- Peso specifico: 1,45 Kg/l ±3%
- pH: 8,5 ÷ 9,5
- Viscosità: 25.500 ±5% CPS Brookfield (RVT 20 giri/min. a 25°C)
- Temperatura di stoccaggio: +2°C ÷ +36°C. Teme il gelo
- Reazione al fuoco: negativa se il prodotto è applicato su fondi ininfiammabili; materiale all'acqua con spessore inferiore a 0,600 mm secchi
- Assorbimento d'acqua W24: 0,036 kg/m²·h^{0,5} DIN 52 617 (limite max consentito 0,5 kg/m²·h^{0,5} DIN 52 617)
- Permeabilità al vapore acqueo: 0,024m (limite max consentito 2m DIN 52 615)
- Limite di emissione di Composti Organici Volatili (VOC), secondo normativa 2004/42/CE: Classe di appartenenza: A/h; VOC: 15 g/l (massimo); Limite Fase I (dal 1.1.2007): 50 g/l, Limite Fase II (dal 1.1.2010): 30 g/l
- Colori: bianco + tinte di cartella Exterior a sistema tintometrico DCS Decor Color System by OIKOS
- Confezioni: litri 4 - 14

Dati Tossicologici

Il prodotto è esente da metalli pesanti quali cromo o piombo. Non contiene solventi tossici, aromatici, clorurati. Non si verificano polimerizzazioni pericolose. Il prodotto costituisce sostanza non pericolosa se utilizzato in modo tecnicamente idoneo. Si suggeriscono le normali cautele previste per la manipolazione delle pitture a base acquosa. Per lo stoccaggio e la movimentazione non sono previsti particolari accorgimenti; i contenitori, i residui ed eventuali spargimenti, raccolti utilizzando materiali assorbenti inerti quali: sabbia, terra, ecc., vanno smaltiti in conformità alle disposizioni nazionali o regionali vigenti. Il trasporto deve avvenire in osservanza degli accordi internazionali.

Voci di Capitolato

Pulire le superfici da pitturare, asportando eventuali parti in fase di distacco. I supporti nuovi devono essere ben asciutti e stagionati. Nel caso di opere di ripristino, infiltrazioni o perdite devono essere eliminate. Attendere che il muro sia completamente asciutto prima di applicare una mano di un primer pigmentato del tipo DECORSIL PRIMER PIGMENTATO by OIKOS.

Il tutto deve essere realizzato nel rispetto delle norme d'applicazione, al costo di al m² compreso materiale e posa in opera, esclusi ponteggi.

Technical Data Sheet EXT/dp/02

Technical Qualities

DECORSIL PRIMER PIGMENTATO by OIKOS is a special pigmented infilling primer for exterior produced with siloxanic resins. Highly pervasive, it consolidates the surface and renders the absorption homogenous. It is essential for highly vapour permeable, siloxanic paint cycles on high diffusion and dehumidifying plasters. Its coverage allows to save on the finishing products. DECORSIL PRIMER PIGMENTATO can be applied on alkaline surfaces, gypsum plasters, civil plasters, rustic plasters, old walls, powdering surfaces. It has a low odour level, is non inflammable and is friendly to both humans and the environment.

Ideal Use

Interior and exterior walls of prestigious buildings, recommended for high diffusion and dehumidifying plasters.

Surface Preparation

Surfaces must be completely dry and mature, new plaster must mature at least 30 days to allow complete carbonisation of the surface. Clean the surfaces to be treated and remove loose or flaking materials. In case of new plasters, make sure the substrate is thoroughly dry. In case of restoration works, repair large water infiltration or leaks.

Application Method

Allow the wall to dry before proceeding to apply DECORSIL PRIMER PIGMENTATO, diluted with 40-60% of water, by brush, roller or spray gun (1.7 mm nozzle). Allow 12 hours to dry before the application of finish products.

Finish

Finish products from the Façade Division.

Technical Characteristics

Application

- Dilution/Mixing: 40%-60% with drinkable water
- Yield: 10 ÷ 14 m²/l in one coat according to surface absorption
- Application tools: brush, roller, spray gun (1.7 mm nozzle)
- Application temperature: +5°C ÷ +36°C (relative humidity not higher than 80%)
- Drying time tack free: 1 ÷ 2 h (temperature = +20°C with relative humidity not exceeding 75%)
- Drying time: 10 ÷ 12 hours (temperature = +20°C with relative humidity not exceeding 75%)
- Tools cleaning: water

Il prodotto

- Composition: siloxanic resins in water dispersion, organic and inorganic pigments, titanium dioxide, preservatives and additives aimed at helping application and film formation
- Specific weight: 1.45 Kg/l ±3% (base P)
- pH: 8,5 ÷ 9,5
- Viscosity: 25.500 ±5% CPS Brookfield (RVT 20 revs/min. at 25°C)
- Storage temperature: +2°C ÷ +36°C. Keep from freezing
- Fire reaction: none if applied on a non-inflammable surface: water based material with a thickness when dry or 0.600 mm
- Water Absorption W24: 0.036 kg/m²·h^{0.5} DIN 52 617 (max. allowed limit 0.5 kg/m²·h^{0.5} DIN 52 617)
- Vapour permeability Sd: 0.024m (max. allowed limit 2m DIN 52 615)
- Emission limits of Volatile Organic Compounds (VOC) according to directive 2004/42/CE: Classification: A/h; VOC: 15g/l (max); Limit Phase I (from 01/01/2007): 50g/l, Limit Phase II (from 01/01/ 2010): 30g/l
- Available Colours: white + colour chart by DCS Decor Color System by OIKOS
- Packaging: 4 - 14 liters

Toxicological Data

The product is free of heavy metals such as lead or chrome. It does not contain toxic solvents, aromatics or chlorides. There is no risk of any dangerous polymerisation. The product is considered to be a non-dangerous substance if used in the technically correct manner. Normal cautionary measures for the handling of water based paints are advised. No special arrangements are required for the storage, movement and transportation of the product; the containers, residue, eventual spilt material should be cleaned up using absorbent inert material such as sand, soil etc. etc. and then disposed of in accordance with the regional and national regulations in force at that time. Transportation must be carried out in accordance with international agreements.

Specification

Clean the surfaces to be decorated and remove loose or flaking materials. In case of new plasters, make sure the substrate is thoroughly dry. In case of restoration work, repair water infiltrations or leakages. Allow the wall to dry, then apply a pigmented primer such as DECORSIL PRIMER PIGMENTATO by OIKOS. All must be carried out in accordance with the norms of application, at a cost of/m² inclusive of materials and labour, scaffolding not included.

Scheda Tecnica Technical Data Sheet

Preparazione dei Supporti Surface Preparation

DECORSILPRIMER



DECORSILPRIMERPIGMENTATO



Articoli Oikos Tools Oikos

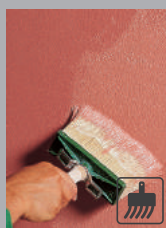
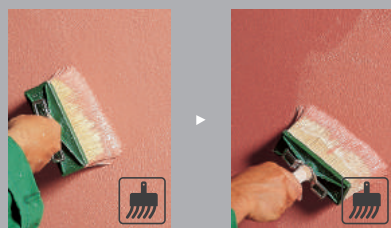


art. 139

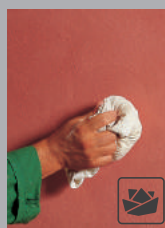


art. 112, 113 or art. 114

DECORSILROMA



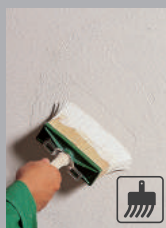
DECORSIL FIRENZE



DECORSIL FIRENZE EFFETTOBUCCIATO



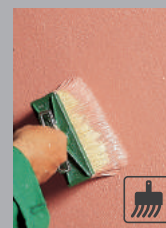
DECORSIL FIRENZE EFFETTO ANTICO



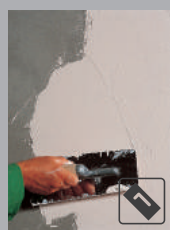
DECORSIL BOLOGNA / BOLOGNA FINE



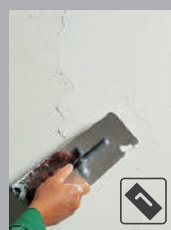
DECORSIL VENEZIA



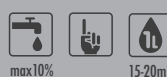
DECORSIL VENEZIA EFFETTO RUSTICO



DECORSIL VENEZIA EFFETTO FRATAZZATO



Modalità di Applicazione finitura decorativa Decorative finish Application Method VELDECOR





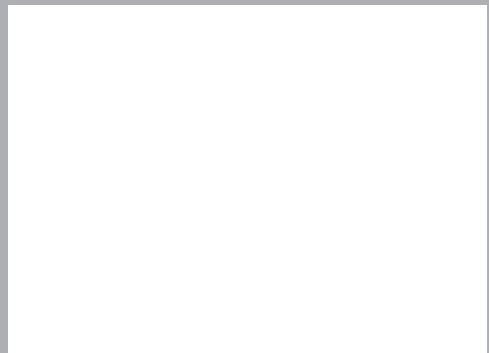
Azienda con Sistema Qualità e Ambiente Certificato.
Environmental and Quality System Certified Company.



Dal 1984 tutta la nostra produzione è realizzata nel massimo rispetto dei criteri di Basso Impatto Ambientale e delle normative europee.
Since 1984 all our products have been produced with Low Environmental Impact (BIA) and within European standards.



Produzione, sviluppo & ricerca - Made in Italy.
Copyright, immagini, nomi, marchi registrati e di proprietà Oikos Srl.
Production, development and research - Made in Italy.
Names and trade marks are registered and are property of Oikos Srl.





OIKOS - Marketing Dept. 09N 000.1

**MIGLIORARE
LA VITA CON
IL COLORE**

**IMPROVING
LIFE THROUGH
COLOUR**

OIKOS Srl
Via Cherubini 2,
47043 Gatteo Mare (FC)
Italia
T +39 0547 681412
F +39 0547 681430
info@oikos-paint.com

Export Dept.
T +39 0547 681460
F +39 0547 681470
www.oikos-paint.com

OIKOS